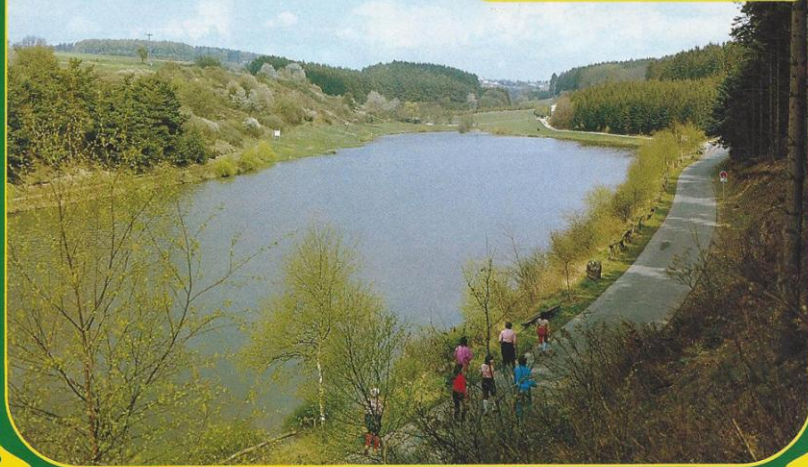


Reizvoller Ferienort

Miehlen

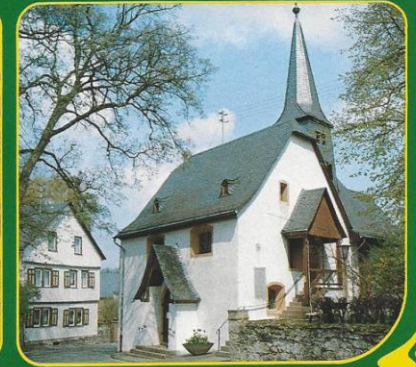


im Taunus



Herausgeber:
Gemeinde Miehlen
Hauptstraße 43
56357 Miehlen
Telefon (0 67 72) 16 54

Reizvoller Ferienort
Miehlen
im Taunus



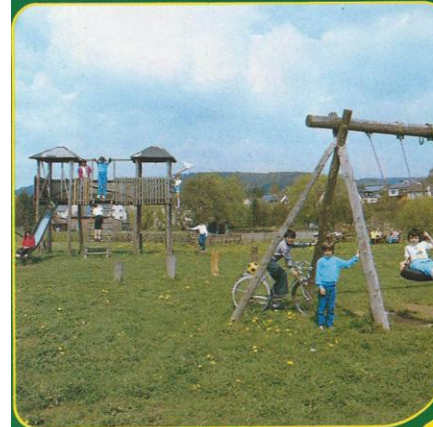
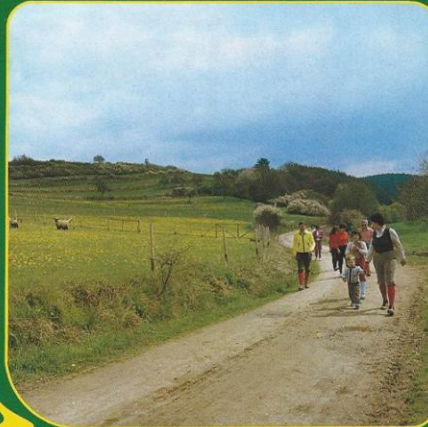
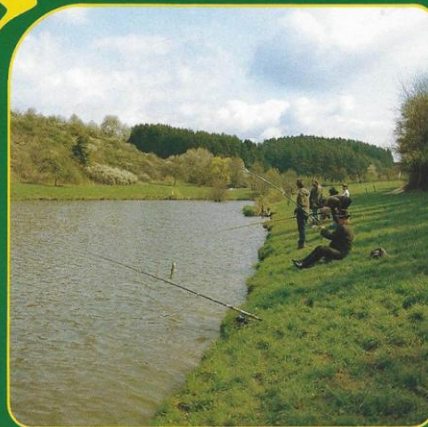
„Gebettet in Grün“

In der Naturlandschaft des Taunus,
umrahmt von Wäldern
und weiten wiesenreichen Tälern,
liegt der Ferienort Miehlen,
in einer reizvollen Gegend,
welche Ruhe und Gelassenheit ausstrahlt.
Hier findet der Gast Erholung
vom Streß des Alltags.

Wanderer und Naturfreunde die es lieben,
frische und reine Luft zu atmen,
erfreuen sich bei ausgedehnten
Wanderungen am ständig wechselnden
Eindruck des imponierenden
Landschaftspanoramas.

Sie können sich hier einfach ausruhen,
richtig erholen
oder auch "urlaubsaktiv" werden!
Zum Beispiel:
Reiten, Angeln, Tennis spielen, Campen,
Radfahren, Baden im herrlichen Hallenbad,
oder ausgedehnt wandern,
vorbei an einem Waldlehrpfad,
bis zu den vielen schönen Schutzhütten
und hier ein zünftiges Picknick abhalten.
Oder lassen Sie sich verwöhnen im Ort
bei gutbürgerlichem Essen und Trinken
in freundlichen Gasthäusern.

Machen Sie Urlaub in Miehlen!
Wir freuen uns auf Ihren Besuch!



Geschichtliches

Urkundlich erwähnt wurde der Ort Miehlen
bereits im Jahre 1132.
Miehlen muß aber schon viel früher
entstanden sein. Die fruchtbare Talmulde,
das "Miehler Becken" genannt,
mit dem auch den Ort durchfließenden
Mühlbach, dürfte schon früh
zur Ansiedlung gereizt haben.
Hinweise hierauf sind Funde
von Werkzeugen aus der Stein- und
Jungsteinzeit (ca. 3000 - 1800 v.Ch.)
Der heutige Ortsteil "Hof Aftholderbach"
entstand aus dem Zisterzienser Kloster.



Und noch etwas:
Miehlen ist der Geburtsort des legendären
und berühmten Räuberhauptmannes
"Schinderhannes", dessen Geburtshaus
hier noch steht und vor kurzem
renoviert wurde.

Heute bietet sich Miehlen seinen Gästen
als junger, aufstrebender Ferienort
im romantischen Taunus an.
Sie finden Miehlen zwischen Rhein
und Lahn auf der Taunushöhe
im "Blauen Ländchen".
Sowohl von Koblenz und Wiesbaden aus,
wie auch von Limburg, Montabaur
(Autobahn) und St. Goar/St. Goarshausen
ist der Ort sehr gut zu erreichen.